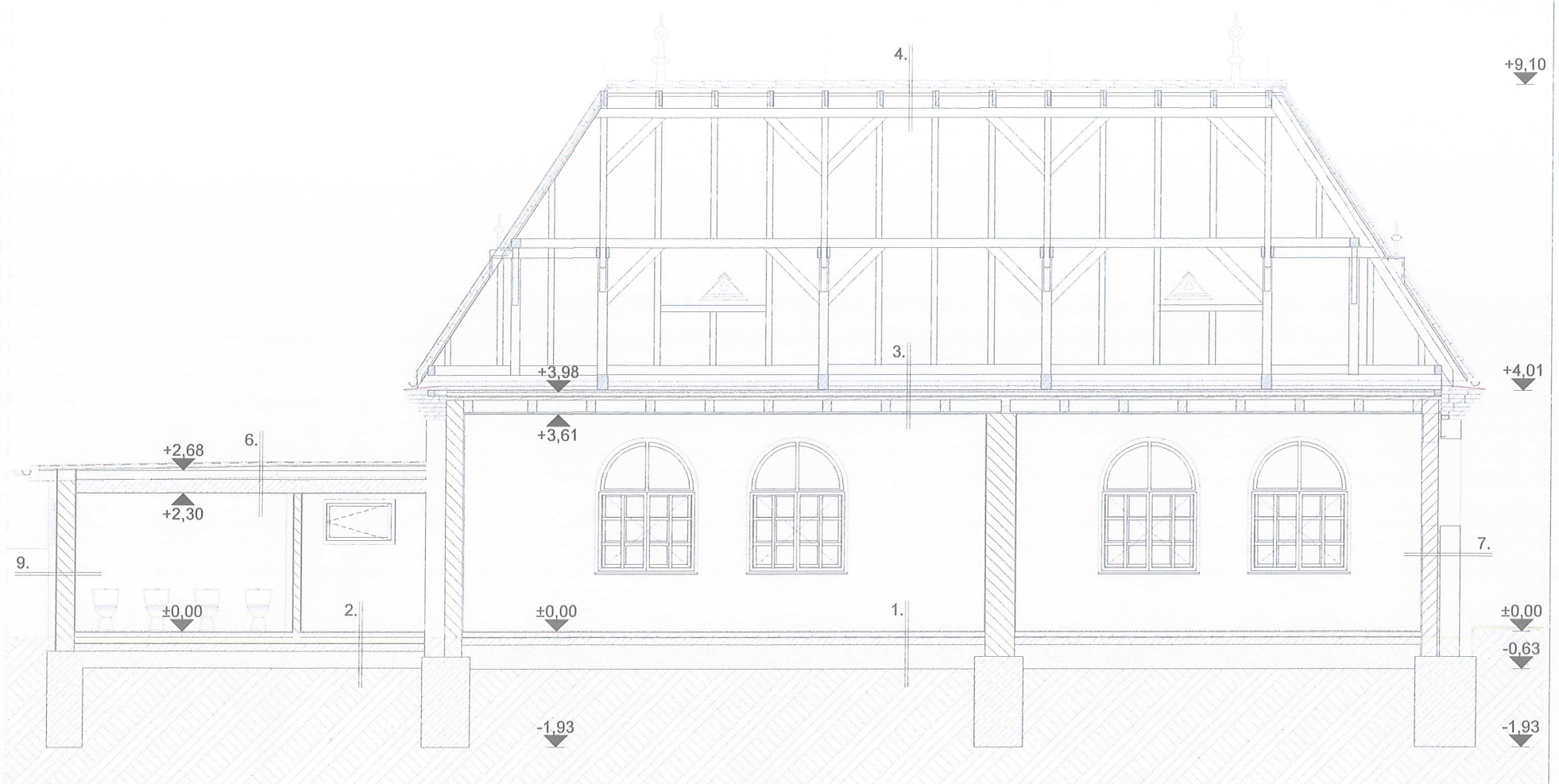


A Metszet 1:100 B



Metszet 1:100

Anyagjelölés:

| | | | |
|--|-------------------------------------|--|-------------------|
| | monolit vasbeton szerkezet | | fa szerkezet |
| | helyszíni beton | | tömörített kavics |
| | szilikát anyagú falazóblokk | | faragott kő |
| | polisztirol hab táblás hőszigetelés | | |
| | termett talaj | | |

- 1.) Szobákban (foglalkoztatók) ragasztott laminált-parketta padlóburkolat (6mm)
- 3 mm aljzatkiegyenlítő habarcs
 - 7 cm alzatbeton
 - bitumeneslemez szigetelés
 - 7-10 cm vasalt aljzatbeton
 - 15cm homokos kavicsfeltöltés
 - földfeltöltés/termett talaj

- 2.) Folyósón és mellékhelyiségekben ragasztott kerámialap-padlóburkolatok (6mm)
- 3 mm aljzatkiegyenlítő habarcs
 - 7 cm alzatbeton
 - bitumeneslemez szigetelés
 - 7-10 cm vasalt aljzatbeton
 - 15cm homokos kavicsfeltöltés
 - földfeltöltés/termett talaj

- 3.) Fagerendafödém (főépületben)
- 8 cm agyagtapasztás
 - 2x2,5 cm felső deszkaborítás
 - 20 cm fagerenda-födém gerendái
 - 2,5 cm alsó deszkaborítás
 - 2 cm rabichálóval ellátott mészhabarcs vakolat
 - belső festés

- 4.) Tetőszerkezet-1. a főépületen
- hagyományos kerámia hódfarkúcserep héjazat
 - 2,5 cm-es cserépléc
 - 10/16-es szarufák
 - padlástér

- 5.) Tetőszerkezet-2. az 1. bővítményen
- hagyományos állókorcos lágylemezfedés (horganylemez)
 - vízzáró alátétlemez
 - 2x2,5 cm-es felső deszkaborítás
 - 10/16-es szarufák/vasbetonlemez(?)
 - 2,5 cm alsó deszkaborítás
 - 2 cm rabichálóval ellátott mészhabarcs vakolat
 - belső festés
- 6.) Tetőszerkezet-3. a 2. bővítményen
- bitumeneslemez héjazat
 - alátétlemez
 - lejtésképző rétegek (?)
 - kb. 10-15 cm alsó vasbetonlemez-födém
 - 2 cm mészhabarcs vakolat
 - belső festés

- 8.) Főfalak 1. bővítésnél
- 1-2 cm festett kültéri vakolat
 - kb. 29 cm /B30-as tégl-falazat (?)
 - 1-2 cm belső mészhabarcs vakolat
 - glettelés
 - belső festés

- 9.) Főfalak 2. bővítésnél
- 1-2 cm festett kültéri vakolat
 - kb. 29 cm /B30-as tégl-falazat (?)
 - 1-2 cm belső mészhabarcs vakolat
 - glettelés
 - belső festés